

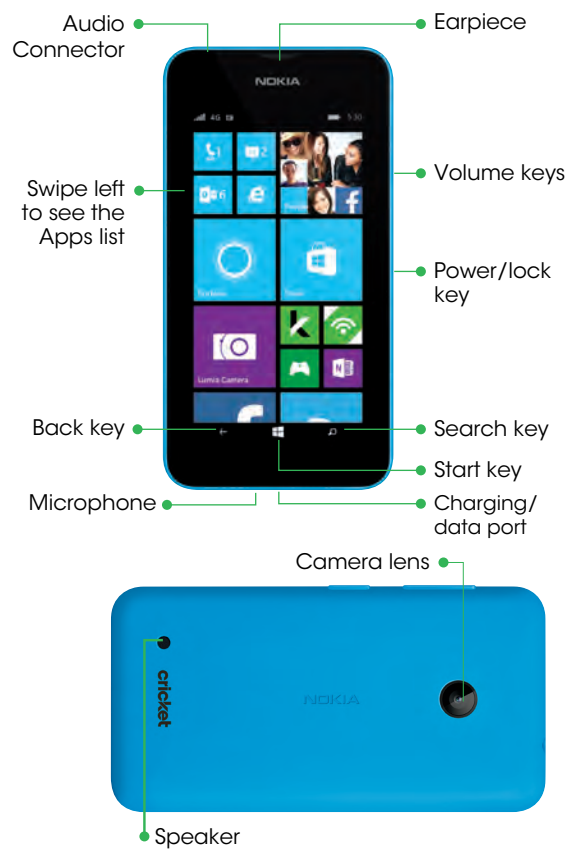


Clear and Simple Quick start guide

Nokia Lumia 530



Getting to know your Nokia Lumia 530



Tips: Tap and hold the ← key to display recent apps. Tap and hold the Ⓜ key for voice commands using Cortana.

Phone setup

- At the top of the phone, put your fingernails in the seam between the screen frame and the back cover then place your thumb in the middle of the back cover. Bend the cover open, and remove it.
- Insert SIM card by pushing the SIM into the card slot, with the gold color contacts facing down.
- Insert memory card (sold separately) by pushing the card in to the memory card slot, with the gold color contacts facing down.
- Insert battery, making sure the connectors align.
- Replace back cover by aligning bottom of cover first and then snapping in place.
- Charge phone.



Touch screen

Navigating your phone

- To unlock the screen, press the power key on the side of the phone and swipe the screen up.
- Use quick flicks of your finger on the touch screen to swipe up, down, left, and right.
- Lightly touch the screen with your fingertip to select.
- To return to the previous screen, tap the ⏪ key.
- Tap the ⏩ key at any time to return to the Start screen.
- Swipe left to access the Apps list on your phone.
- To quickly search your device and access Cortana, tap the 🔍 key.

Start screen

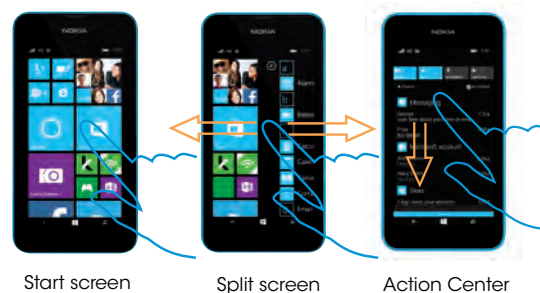
Start screen tiles show missed calls and received messages.

Apps list

All your apps are listed here in alphabetical order.

Action Center

Access Action Center by swiping from top to bottom to see a summary of notifications and make quick changes to settings.



More information

On your device

Setting up your phone is fast and easy. The Lumia help + tips app (formerly the Nokia Care app) includes a User Guide as well as tips and tricks, FAQs and videos.

On the web

Visit www.microsoft.com/mobile/support for help setting up and using your device. Search "Windows Live ID" to learn how to set up your Microsoft account.

Detailed support information including device specifications and troubleshooting are available at: www.cricketwireless.com/support/devices.

On the phone

- Call Customer Care at 1-855-246-2461 or
- Dial 611 from your Cricket mobile phone

Accessories

For more information concerning accessories, please visit your local Cricket store location or go to www.cricketwireless.com/shop/accessories.

Product meets FCC Radio Frequency Exposure Guidelines—FCC ID P0NRM-1018. This device complies with Part 15 of the FCC Rules. Operation is subject to the following two conditions: (1) this device may not cause harmful interference, and (2) this device must accept any interference received, including interference that may cause undesired operation. © 2015 Cricket Wireless LLC. All rights reserved. Cricket and the Cricket logo are trademarks under license to Cricket Wireless LLC. © 2015 Microsoft Corporation. All rights reserved. Windows, the Windows logo and Lumia are trademarks of the Microsoft group of companies. Nokia is a registered trademark of Nokia Corporation. Third party products/names may be trademarks of their respective owners.



9264857

Printed in China

Email

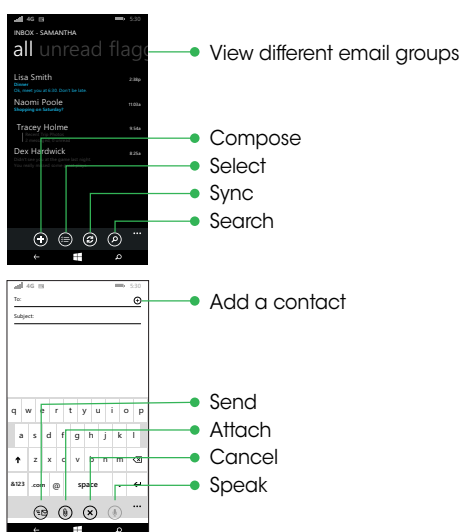
Email Setup (Gmail™, Yahoo®, etc.)

- From the Apps list, scroll to and tap then tap **Email + accounts**
- Tap **add an account**.
- Select an email account (i.e. Yahoo, Google, etc) and sign in with your account information.

Note: If you haven't set up a Microsoft account, tap to add or create one to access features like Cortana, OneDrive, Store and more.

Using Email

From the Start screen tap the **Email** tile to check, compose and send email messages.



Note: To set up corporate email, contact your IT administrator.

Cricket services and Store

Cricket services

These services make using Cricket even better and easier!

- My Cricket:** Access billing, make a quick payment, view usage and access support from the palm of your hand.
- Cricket Wi-Fi:** Automatically connect to free and open Wi-Fi hotspots, helping you to maximize data usage and enhance coverage.

Store

Make your phone your own with more apps, games, and other items. Browse the Store to find the latest content for your phone. From the Start screen, tap or select Store from the App list.

Navigate Store

Swipe left to access the apps listed by category.

Shop for an app

- Tap . When you find an app or game you want, tap it.
- If the app or game is free, tap Install or tap try to try it out or tap buy to purchase it.

Tip: Select the Storage Sense app to change the setting to store your music, photos, apps and more on the memory card to maximize storage on your device.

Note: To get apps from Store or access more Microsoft services, you must sign in with your existing Microsoft account or create a Microsoft account.

Search and do with Cortana

Cortana is like a personal assistant, there to help you add something to your calendar, make a call, take a note, set alarms, find things and more.

Search

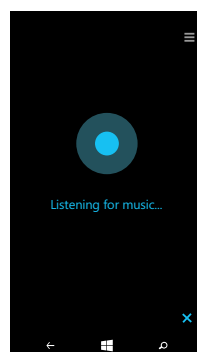
To find something with Cortana—just tap **Search** .

Talk to Cortana

To talk to Cortana hands-free, tap and hold from anywhere, then just say what you need. Not sure where to start? Say "What can I say" to see some ideas.

Cortana Notebook

To see what Cortana knows about you such as interests, reminders, quiet hours, inner circle, and more, tap and then tap .



Music
Listening to a song, but can't remember who sings it? While the music is playing, tap and Cortana will identify the song for you.

Note: You need a Microsoft account to use Cortana. This feature is not available in all languages. For info on the supported languages, go to www.windowsphone.com.

Personalize

Start screen

Pin anything you want to your Start screen: apps, contacts, favorite websites and more.

Pin a tile

- Press and hold an app icon until the menu appears.
- Tap **pin to start**. The app icon will move onto the Start screen.

Unpin a tile

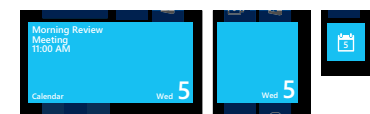
- Press and hold the tile until appears.
- Tap to remove from the Start screen.

Move a tile

- Press and hold the tile until it floats.
- Drag it to a desired position.

Resize a tile

- Press and hold the tile until or appears and tap it to resize.
- The choices will be available when you attempt to change the tile size.



Add more Tiles to the Start screen

Change the Start screen from two columns to three columns.

- From the Start screen, swipe down from the top of the screen, and tap **ALL SETTINGS**.
- Tap **start+theme**, swipe down to "Show more Tiles" and turn it On.

Settings

Storage Sense

To see what is taking up space on your phone, use the Storage Sense app.

- From App list, tap **Storage Sense**.
- Tap **phone** to check the details of the memory on your phone or tap **SD card**.
- Provide options to change where you store music, photos, apps and more.

Data Sense

To find more efficient ways to use mobile data and track your usage, use the Data Sense app. The Overview provides a status on data usage using cellular versus Wi-Fi.

- From the App list, tap **Data Sense**.
- Tap **set limit** and choose the values you want.
- Swipe to the Usage screen to review cellular and WiFi usage by app.

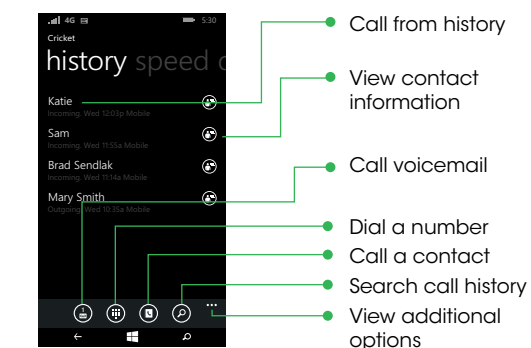
Battery Saver

To conserve your battery and find details about how apps use your battery, use the Battery Saver app.

- From the Apps list, tap **Battery Saver**.
- Swipe to the Usage screen to see how apps use the battery.
- To turn Battery Saver on, swipe to **Settings** and switch Battery Saver to **On**.
- To change when Battery Saver starts conserving power, tap one of the options: When battery is low, Now until next charge, and Always.
- Tap an app to change setting to allow the app to run in the background with Battery Saver on.

Calls and voicemail

From the Start screen tap the tile to make calls, check voicemail and so much more.



Check voicemail

Voicemail allows you to quickly listen to important voicemail messages.

- From the Start screen, tap .
- Tap voicemail key and follow the prompts.

Use call waiting

Call waiting helps you answer or hold a call while you are on an existing call.

- During a call, to hold the first call and answer the new call, tap **ANSWER**.
- To end the first call and answer the new one, tap **end call+answer**.
- To ignore the new call, tap **ignore**.

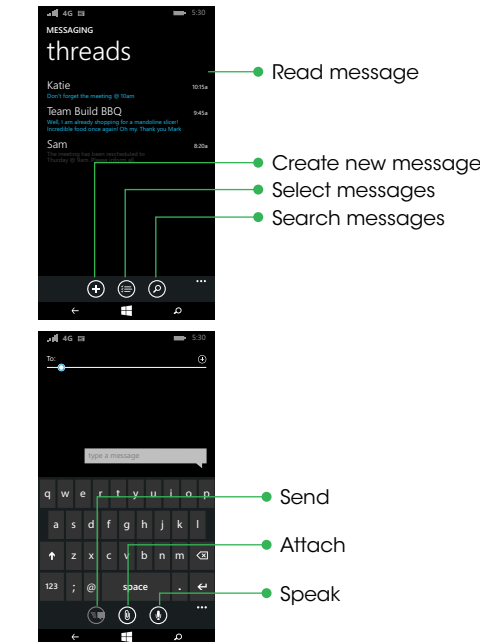
Copy Contacts

Use the app Transfer My Data for a quick and easy way to copy contacts from almost any device to your new Lumia.

Text and picture messaging

From the Start screen tap the tile to check or send messages.

To create a new message, tap enter recipient, tap **type a text message** to reveal the keyboard to enter your message, tap to add a picture or other attachment, then tap to send your message.



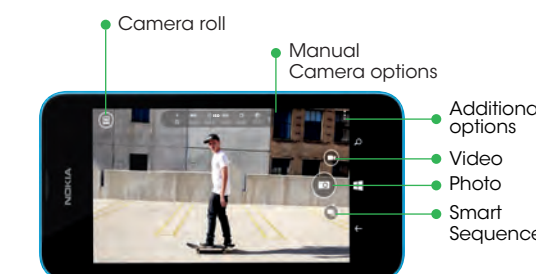
Word Flow Keyboard corrects and predicts words and with shape-writing eliminates the need to tap individual letters - just simply glide your finger over the keys.

Please don't text and drive.

Lumia Camera and video

Launch the camera app by tapping the Lumia Camera tile on the Start screen.

Take a picture: Tap to take a picture.
Shoot video: Tap to start recording.
Tap to start recording.
Take a Smart Sequence: Tap .



Check out additional Lumia Camera apps such as Cinemagraph and Creative Studio at Store.

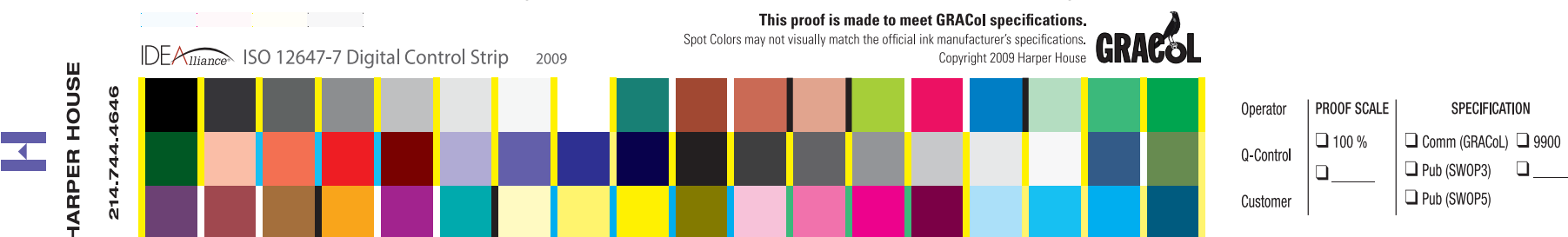
Tip: Save pictures and videos to your memory card to maximize storage on your device.

Start Background

You can add a background photo that displays through the tiles.

- From the Start screen, swipe down from the top of the screen, and tap **ALL SETTINGS**.
- Tap **start+theme > choose photo**.
- Tap a photo, crop it as you like, and tap .
- Tap to see your photo on the Start screen.

*Data charges apply.





Guía de inicio rápida, sencilla y clara

Nokia Lumia 530



Conoce tu teléfono Nokia Lumia 530



Consejos: mantén presionada la tecla ← para mostrar las últimas aplicaciones.

Más información

En el teléfono
Configurar el teléfono es rápido y fácil. La aplicación de Lumia **Help + Tips** (anteriormente la aplicación Nokia Care) incluye una guía del usuario, así como consejos y trucos, preguntas frecuentes y videos.

En la red
Visita www.microsoft.com/mobile/support para obtener ayuda para configurar y utilizar el teléfono. Busca "Windows Live ID" para aprender cómo configurar tu cuenta de Microsoft.

En el teléfono

- Llama al servicio al cliente de Cricket al **1-855-246-2461** o
- Llama al número **611** desde tu teléfono móvil de Cricket

Accesorios
Para obtener más información sobre los accesorios, visita una tienda Cricket de tu ciudad o www.cricketwireless.com/shop/accessories.

El producto cumple con las Pautas sobre la exposición a radio frecuencia de FCC—FCC ID PDNRM-1018. Este teléfono cumple con la Parte 15 de las normas de FCC. Su uso está sujeto a las siguientes condiciones: (1) este teléfono no puede causar interferencias perjudiciales y (2) este teléfono debe aceptar cualquier interferencia recibida, incluidos aquellos que puedan provocar un funcionamiento no deseado. © 2015 Cricket Wireless LLC. Todos los derechos reservados. Cricket y el logotipo de Cricket son marcas comerciales con licencia de Cricket Wireless LLC. © 2015 Microsoft Corporation. Todos los derechos reservados. Windows y el logotipo de Windows y Lumia son marcas registradas del grupo de empresas Microsoft. Nokia es una marca comercial registrada de Nokia Corporation. Los nombres y productos de otras compañías pueden ser marcas comerciales de sus respectivos propietarios.



9264857

Impreso en China

Configuración del teléfono

1. En la parte superior del teléfono, coloca la uña en el borde, entre el marco de la pantalla y la cubierta trasera, y luego coloca el pulgar en el medio de la cubierta trasera. Corre la cubierta y retírala.
2. Introduce la tarjeta SIM en la ranura de la tarjeta con los contactos dorados hacia abajo.
3. Introduce la tarjeta de memoria (de venta por separado) en la ranura de la misma con los contactos dorados hacia abajo.
4. Coloca la batería: asegúrate de que los conectores estén alineados.
5. Vuelve a colocar la carcasa: primero alinea la parte inferior de la carcasa y luego presionala hasta que quede trabada.
6. Carga el teléfono.

Servicios y tienda de Cricket

Servicios de Cricket
Estos servicios mejoran y facilitan el uso de Cricket.

- **My Cricket:** Consulta la facturación, haz pagos rápidos, consulta el uso y ten acceso a asistencia técnica desde la palma de tu mano.
- **Cricket de Wi-Fi:** Conéctate automáticamente a zonas Wi-Fi gratuitas y abiertas, para poder maximizar el uso de tu plan de datos y mejorar la cobertura.

Tienda
Personaliza tu teléfono con más aplicaciones, juegos y otros productos. Busca en la Tienda para encontrar los últimos contenidos para tu teléfono. En la pantalla de inicio, toca o bien, selecciona en la lista de Aplicaciones.

Navegar por la tienda
Desliza el dedo hacia la izquierda para tener acceso a la lista de aplicaciones por categoría.

- Comprar una aplicación**
1. Toca . Cuando ves una aplicación o un juego que deseas, tócalo.
 2. Si la aplicación o el juego es gratis, toca **Instalar** o toca probar para probarlo, o toca comprar para comprarlo.

Consejo: selecciona la aplicación Storage Sense para cambiar la configuración para almacenar música, fotos, aplicaciones y más en la tarjeta de memoria, a fin de maximizar la capacidad de almacenamiento de tu teléfono.

Importante: si deseas comprar aplicaciones en la tienda o tener acceso a más servicios de Microsoft, debes ingresar con tu cuenta actual de Microsoft o crear una nueva.

Pantalla táctil

- Navegar por el teléfono**
- Para desbloquear la pantalla, oprime la tecla de encendido ubicada al costado del teléfono y desliza el dedo hacia arriba por la pantalla.
 - Desliza el dedo rápidamente sobre la pantalla táctil para moverla hacia arriba, hacia abajo, hacia la izquierda o derecha
 - Toca ligeramente pantalla con tu dedo para seleccionar algo.
 - Para volver a la pantalla anterior, toca .
 - Toca en cualquier momento para volver a la pantalla de inicio.
 - Desliza el dedo hacia la izquierda para tener acceso a la lista de aplicaciones de tu teléfono.
 - Para hacer búsquedas rápidas en tu teléfono y tener acceso a la búsqueda de Cortana, toca .

Pantalla de inicio
Los mosaicos de la pantalla de inicio muestran las llamadas perdidas y los mensajes recibidos.

Lista de aplicaciones
Todas tus aplicaciones aparecen aquí en orden alfabético.

Centro de actividades
Accede al Centro de actividades deslizando el dedo desde arriba hacia abajo para ver las notificaciones y para hacer cambios rápidos en la configuración.



Pantalla de inicio Pantalla dividida Lista de aplicaciones

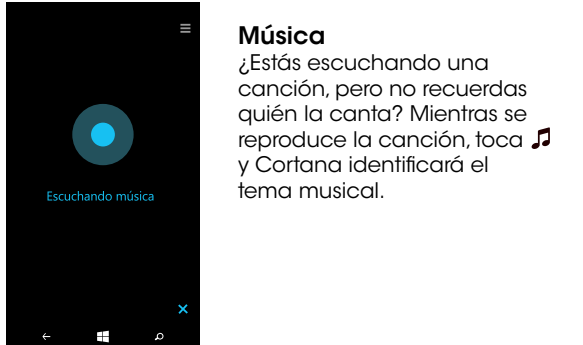
Buscar y realizar acciones con Cortana

Cortana es como un asistente personal, está allí para ayudarte a agregar algo a tu calendario, hacer una llamada, tomar una nota, configurar alarmas, encontrar cosas, etc.

Buscar
Para buscar algo con Cortana, solo toca **Buscar** .

Hablar con Cortana
Para hablar con Cortana sin utilizar las manos, mantén presionado desde cualquier lugar y solo di lo que necesitas. ¿No estás seguro de por dónde empezar? Di "¿Qué puedo decir?" para ver algunas ideas.

Anotador de Cortana
Para ver lo que Cortana sabe sobre ti, como tus intereses, recordatorios, horas tranquilas, círculo de allegados y otras cosas, toca y luego toca .



Música
¿Estás escuchando una canción, pero no recuerdas quién la canta? Mientras se reproduce la canción, toca y Cortana identificará el tema musical.

Cortana y sus funciones se ofrecen solo en inglés actualmente. Para obtener más información actualizada sobre los idiomas que próximamente serán compatibles, visita www.windowsphone.com.

Personalización

Pantalla de inicio
Fija lo que quieras en tu pantalla de Inicio: aplicaciones, contactos, sitios favoritos de Internet, y más.

- Fijar un mosaico**
1. Presiona sostenidamente el ícono de una aplicación hasta que aparezca el menú.
 2. Toca **fijar al inicio**. El ícono de la aplicación se trasladará a la pantalla de inicio.

- Despedir un mosaico**
1. Presiona sostenidamente el mosaico hasta que aparezca .
 2. Toca para quitarlo de la pantalla de inicio.

- Mover un mosaico**
1. Presiona sostenidamente el mosaico hasta que flote.
 2. Arrástralo a la posición deseada.

Ajustar el tamaño de un mosaico

1. Presiona sostenidamente el mosaico hasta que aparezca o y tócalo para ajustar el tamaño.
2. Las opciones aparecen cuando intentas cambiar el tamaño de un mosaico.



Agregar más mosaicos a la pantalla de Inicio
Cambia el diseño de la pantalla de Inicio, de dos columnas a tres.

1. Desde la pantalla de Inicio, desliza el dedo hacia abajo, desde la parte superior de la pantalla, y toca **TODAS LAS CONFIGURACIONES**.
2. Toca **inicio+tema**, deslízate hasta "Mostrar más mosaicos" y actívalo.

Configuración

Storage Sense
Para ver qué ocupa espacio en tu teléfono, usa la aplicación Storage Sense.

1. En la lista de aplicaciones, toca **Storage Sense**.
2. Toca **teléfono** para verificar los detalles de la memoria en tu teléfono o toca **Tarjeta SD**.
3. Ingresa las opciones para cambiar el lugar de almacenamiento de música, fotos, aplicaciones y mucho más.

Data Sense
Para encontrar formas más eficientes de usar los datos móviles y hacer un seguimiento del consumo, usa la aplicación Data Sense. La descripción general muestra el estado del consumo de datos usando la red de telefonía móvil frente a la red Wi-Fi.

1. En la lista de aplicaciones, toca **Data Sense**.
2. Toca **configurar límite** y selecciona los valores que desees.
3. Desliza hacia la pantalla Consumo para revisar el consumo de la red de telefonía móvil y de la red Wi-Fi para cada aplicación.

Battery Saver
Para conservar tu batería y ver información detallada sobre cómo las aplicaciones consumen la batería, usa la aplicación Battery Saver.

1. En la lista de aplicaciones, toca **Battery Saver**.
2. Desliza hacia la pantalla Consumo para ver cómo las aplicaciones usan la batería.
3. Para activar Battery Saver, desliza hacia **Configuración** y activa Battery Saver.
4. Para cambiar el momento en que Battery Saver comienza a ahorrar energía, toca una de las siguientes opciones: cuando la batería está baja, ahora hasta nueva carga, y siempre.

• Toca una aplicación para cambiar la configuración, a fin de permitir que la aplicación se ejecute en segundo plano cuando Battery Saver está activado.

Llamadas y correo de voz

En la pantalla de inicio, toca el mosaico para hacer llamadas, revisar tu correo de voz y mucho más.



Revisa el correo de voz
El correo de voz te permite escuchar rápidamente los mensajes de correo de voz importantes.

1. En la pantalla de inicio, toca .
2. Toca la tecla de correo de voz y sigue las indicaciones.

Uso de la llamada en espera
La llamada en espera sirve para responder una llamada, mientras se mantiene en espera la llamada actual.

1. Durante una llamada, para dejar en espera la primera llamada y responder la llamada nueva, toca **RESPONDER**.
2. Para finalizar la primera llamada y responder la llamada nueva, toca **finalizar llamada+responder**.
3. Para ignorar la nueva llamada, toca **ignorar**.

Copiar contactos
Usa la aplicación Transfer My Data para copiar los contactos de manera sencilla y rápida, desde casi cualquier equipo a tu nuevo Lumia.

Mensajes de texto y con fotos

En la pantalla de inicio, toca el mosaico para ver o enviar mensajes.

Para crear un nuevo mensaje, toca e ingresa el destinatario, toca **escribir mensaje de texto** para que aparezca el teclado y puedas escribir el mensaje, toca para agregar una imagen u otro documento adjunto y luego toca para enviar el mensaje.



Word Flow Keyboard corrige y predice las palabras, y, con este sistema que va dibujando formas, se elimina la necesidad de tocar cada letra por separado. Solo desliza el dedo sobre las teclas.

No envíes mensajes de texto mientras conduces.

Aplicaciones de Lumia

MixRadio*
Escucha la música que te gusta incluso sin conexión. MixRadio personaliza listas de canciones que se adaptan a tus gustos. Cuanto más canciones escuches, más personalizada será tu experiencia musical. Además, puedes agregar música a tus listas de reproducción para crear tu propia selección de canciones.

Cámara de Lumia
Toma fotografías, graba videos o utiliza el modo Smart para tomar varias fotografías solo tocando un botón. Toma fotografías rápidamente con el modo automático o configura la cámara manualmente para crear la fotografía perfecta y redefinirla las veces que desees.

Transfer My Data
Copia contactos, mensajes de texto y fotografías de manera fácil y rápida, desde cualquier teléfono a tu nuevo Lumia, a través de Bluetooth.

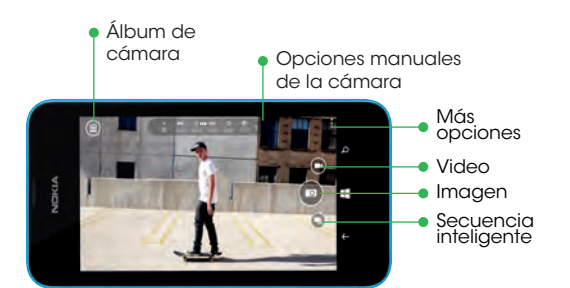
OneDrive*
Almacena y comparte fotos, videos y documentos de manera sencilla, con el almacenamiento en la nube de 15GB de OneDrive.

* Se cobran cargos de datos

Cámara y video de Lumia

Inicia la aplicación de cámara tocando el mosaico Cámara de Lumia en la pantalla de Inicio.

Tomar una fotografía: Toca para tomar una fotografía
Filmar un video: Toca para comenzar a grabar.
Toca para dejar de grabar.
Hacer una secuencia inteligente: Toca .



Mira las aplicaciones adicionales para la Cámara de Lumia, como Cinemagraph y Creative Studio, en la Tienda.

Consejo: guarda las fotografías y los videos en tu tarjeta de memoria para maximizar la capacidad de almacenamiento de tu teléfono.

Imagen de fondo en la pantalla de Inicio
Puedes agregar una imagen de fondo que se vea a través de los mosaicos.

1. Desde la pantalla de Inicio, desliza el dedo hacia abajo, desde la parte superior de la pantalla, y toca **TODAS LAS CONFIGURACIONES**.
2. Toca **inicio+tema > seleccionar foto**.
3. Toca una foto, córtala del tamaño deseado y toca .
4. Toca para ver tu foto en la pantalla de Inicio.

