



Quick Start Guide

LG Riso™ 3



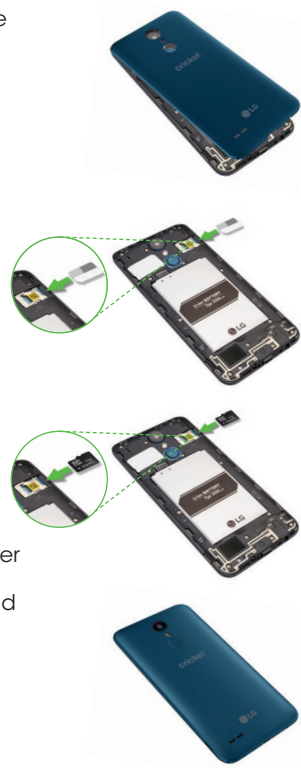
Getting to know your LG Riso™ 3



Phone setup

Inserting the battery, nano-SIM card, and microSD™ card

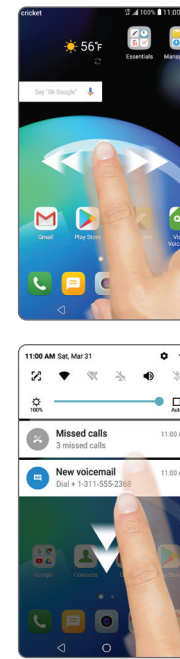
- Carefully remove the back cover by using a finger or thumb to pull from the bottom left-hand side of the device.
- Insert the nano-SIM card into the slot as shown with the gold-colored contacts facing down.
- Insert the microSD card (optional) into the microSD slot as shown with the gold-colored contacts facing down.
- Insert the battery, then replace the back cover (the cover is secure when it clicks into place) and charge your phone.



Touch screen

Using the touch screen

- Use your fingertip to lightly touch the screen.
- Tap, drag, or slide your finger up, down, left, and right on the touch screen to perform different functions.
- To return to the previous screen, tap the **Back key**.
- Press the **Home key** at any time to return to the main home screen.
- Tap the **Recent apps key** to view and access a list of apps you've recently used.



Notification panel

- Quickly view alerts such as new messages and emails, recent calls, software update and more on the Notification panel.
- Swipe down from the top of any home screen to access the Notification panel.
 - Swipe left or right on the alert, or tap **CLEAR** to remove all notifications.

Personalize

Customizing home screens

Personalize your home screen with apps, widgets, and wallpapers. Tap and hold a blank part of the home screen to access customization options, then select **Widgets**, **Wallpapers**, **Home screen settings**, or **App Trash**. Browse options by swiping to scroll through, and tap or drag an item to add it to a home screen.

Organizing home screens

- To move a widget, shortcut, or folder, tap and hold it and then drag it to a new location.
- To delete, tap and hold and then drag an item to **Remove**.
- To create a folder, tap and hold an icon and drag it on top of another icon.
- To rename a folder, tap it, tap the folder name, and tap the **Folder** name field to bring up the keyboard.



Calls and voicemail

HD Voice Capable

Enjoy crystal clear conversations with HD Voice!

Make a Call

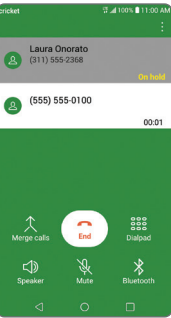
- From the home screen, tap **Phone**.
- Enter a phone number with the dial pad, or tap **Contacts** to select a contact from the list.
- Tap **Call** to place the call.



Use call waiting

With call waiting, you can take two calls at once.

- While on a call, you will hear a tone if another call comes in.
- Tap **Answer** and swipe in any direction to receive the call. Your current call will automatically be placed on hold, and both calls will be listed on screen.
- Simply tap a call in the list to make it active.



Check voicemail

- From the home screen, tap **Phone**.
- From the Phone app Dial screen, tap **Voicemail**.

To experience Cricket HD Voice, both callers must have a compatible HD Voice capable smartphone and make the call over Cricket's LTE Network or a compatible network. Cricket's LTE coverage is not equivalent to its overall network coverage. HD Voice calls made on a compatible device and on the LTE network may not experience an HD Voice connection at times of network congestion. Other carriers' networks may interoperate with Cricket's LTE network to support an HD Voice call.

More information

On the web

Detailed support information, including device specifications and the full user manual, is available at www.cricketwireless.com/support/devices.

On the phone

- Call Customer Care at 1-855-246-2461 or
- Dial 611 from your phone

Accessories

Cricket offers a full line of accessories. For more information, go to www.cricketwireless.com/shop/accessories or visit your local Cricket retailer.



Product meets FCC Radio Frequency Exposure Guidelines—FCC ID ZNFX210APM. This device complies with Part 15 of the FCC Rules. Operation is subject to the following two conditions: (1) this device may not cause harmful interference, and (2) this device must accept any interference received, including interference that may cause undesired operation. Copyright © 2018 LG Electronics MobileComm U.S.A., Inc. ALL RIGHTS RESERVED. LG, LG Life's Good, and the LG logo are registered trademarks of LG Corp. Riso is a trademark of LG Electronics, Inc. Changes or modifications that are not expressly approved by LG Electronics MobileComm U.S.A., Inc. for compliance could void the user's authority to operate this equipment. All features, functionality, and other product specifications are subject to change without notice. Screen shots are simulated and subject to change.

© 2018 Cricket Wireless LLC. All rights reserved. Cricket and the Cricket logo are registered trademarks under license to Cricket Wireless LLC.

Useful features

Cricket services

These services make using Cricket even better and easier!

- My Cricket:** Access billing, make a quick payment, view usage, and access support from the palm of your hand.
- Visual voicemail:** Quickly view, access, and play back your voicemail messages. Easily save important numbers to your Favorites list and respond to messages by calling back or texting.

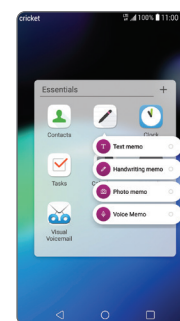
Additional services

- NextRadio:** Experience local FM radio enhanced with album art, station logos, and song & program details in an engaging display. Plus, have access to emergency alerts over FM radio when mobile service is down.

App shortcuts

Save steps using app shortcuts directly from your home screen.

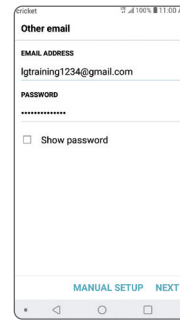
- Press and hold an app to open the list of functions.
- Select the function you would like and you are immediately taken to it!



Email

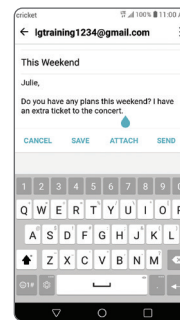
Email setup

- From the home screen, swipe left once then tap **Essentials** folder, tap **Email**.
- Select an email provider.
- Enter the email address and password and then tap **NEXT**.
- Once your email has synced with your phone, tap **DONE**. You can now read and send emails.



Create and send an email message

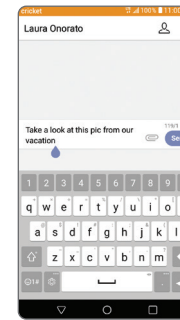
- From the home screen, swipe left once then tap **Essentials** folder, tap **Email**.
- To compose a new message, tap **Compose**.
- Tap the **To** field and enter an email address or name, or tap **Contacts** to select a contact from the address book.
- Enter a subject and message.
- To attach files, tap **ATTACH** and follow on-screen instructions.
- Tap **SEND**.



Text and picture messaging

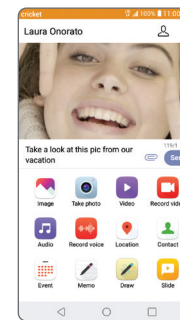
Send a text message

- From the home screen, tap **Messaging**.
- Tap **Compose** to begin a new message.
- In the **To** field, enter a number or a contact name, or tap **Contacts** to select a contact from the address book.
- Tap the **Enter message** field and enter your text.
- Tap **Send**.



Send a picture message

- Follow steps 1- 4 above.
- Tap **Attach**.
- Tap **Image** and select a picture, or choose another file to attach.
- Tap **Send**.



Photos and video

Don't just capture the moment; share it!

Take a picture

- From the home screen, tap **Camera**.
- Tap **Settings** to adjust your camera settings. Zoom in and out by pinching with your fingers on the screen.
- To take a photo, tap **Shutter** or press a **Volume key**.



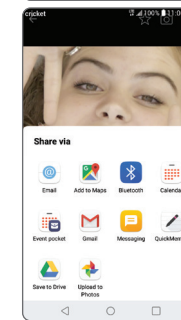
Record a video

- From inside the camera app, tap **Settings** to adjust video settings.
- To begin recording, tap **Record**.
- You can snap a photo while recording video by tapping **Shutter**.
- Tap **Pause** to pause recording, and **Resume** to resume.
- Tap **Stop** to stop recording.



Share a picture or video

- From the home screen, tap **Share**.
- Tap an album and then tap a photo or video.
- Then tap **Share** and select an option for sharing.



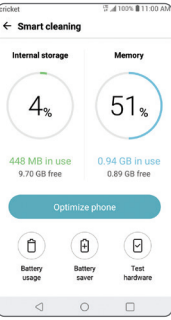
Phone management

Manage your memory and battery usage with these built-in tools.

Smart Cleaning

Make the most of your memory by letting Smart Cleaner clear out old and unneeded files.

- From the home screen, swipe left once then tap **Management** folder.
- Tap **Smart Cleaning**.
- Tap **Optimize Phone**.

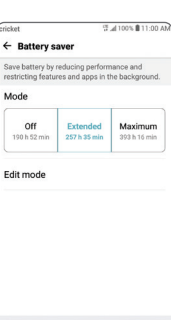


Alternatively, you can access Smart Cleaning inside the **Settings** app under **General** Tab.

Battery Saver

Extend the battery life by optimizing performance.

- Inside Smart Cleaning app, tap **Battery Saver**.
- Tap either **Extended** mode or **Maximum** mode to help extend your battery life.*



* Above image is for illustrative purposes only.

Conoce tu LG Riso™ 3

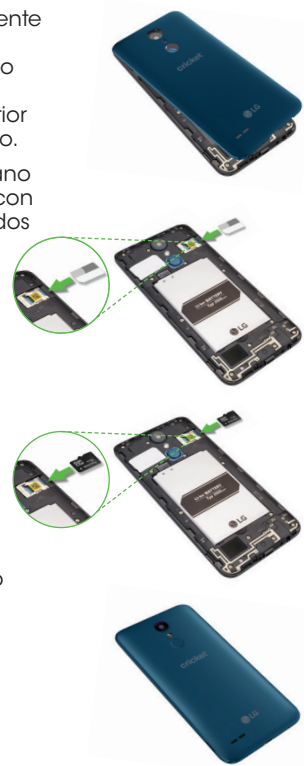


El color del dispositivo puede variar.

Configuración del teléfono

Coloca la batería, la tarjeta nano SIM y la tarjeta microSD™

1. Saca cuidadosamente la cubierta trasera utilizando un dedo o el pulgar para tirar desde la parte inferior izquierda del equipo.
2. Inserta la tarjeta nano SIM en las ranuras con los contactos dorados hacia abajo como se muestra.
3. Inserta la tarjeta microSD (opcional) en la ranura para microSD con los contactos dorados hacia abajo como se muestra.
4. Inserta la batería y vuelve a colocar la cubierta trasera (la cubierta está asegurada cuando encaja con un clic), luego carga el teléfono.



Pantalla táctil

Cómo usar la pantalla táctil

- Usa la punta del dedo para tocar suavemente la pantalla.
- Toca, arrastra o desliza el dedo hacia arriba, abajo, a la izquierda y a la derecha sobre la pantalla táctil para realizar diferentes funciones.
- Para volver a la pantalla anterior, presiona la **tecla Atrás**.
- Presiona la **tecla de Inicio** en cualquier momento para volver a la pantalla principal.
- Toca la **tecla de aplicaciones recientes** para ver y acceder a una lista de aplicaciones que has usado recientemente.



Panel de notificaciones

- Ve rápidamente alertas, como mensajes y correos electrónicos nuevos, llamadas recientes y actualizaciones de software, y más en el panel de notificaciones.
- Desliza el dedo hacia abajo desde la parte superior de la pantalla de inicio para acceder al panel de notificaciones.
 - Elimina las notificaciones individualmente deslizando el dedo hacia la izquierda o la derecha o presionando **BORRAR TODO** para eliminar todas las notificaciones.

Personalización

Para personalizar las pantallas de inicio

Personaliza la pantalla de inicio con aplicaciones, widgets y fondos de pantalla. Mantén oprimida una parte vacía de la pantalla de inicio para acceder a las opciones de personalización, luego selecciona **Widgets**, **Fondos de pantalla**, **Ajustes de la Pantalla de inicio** o **Aplicaciones desinstaladas**. Explora las opciones deslizando el dedo por la lista y toca o arrastra un elemento para agregarlo a la pantalla de inicio.



Para organizar las pantallas de inicio

- Para mover un widget, un atajo o una carpeta, mantén oprimido el elemento y luego arrástralo a una nueva ubicación.
- Para eliminarlo, manténlo oprimido y arrastra el elemento a **Desinstalar**.
- Para crear una carpeta, mantén apretado un ícono y arrástralo sobre otro ícono.
- Para cambiar el nombre de una carpeta, oprime el nombre de la carpeta y oprime el campo del nombre de **Carpeta** para que aparezca el teclado.

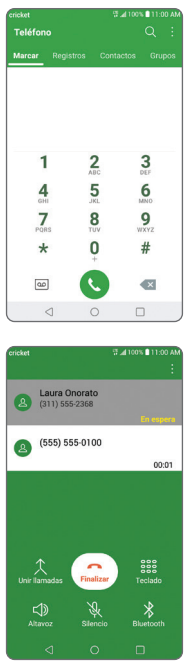
Llamadas y correo de voz

Compatibilidad con HD Voice

Disfruta conversaciones nítidas con el servicio HD Voice.

Para hacer una llamada

1. En la pantalla de inicio, oprime.
2. Ingresas un número de teléfono con el teclado de marcado u oprime **Contactos** para seleccionar un contacto de la lista.
3. Oprime para llamar.



Para usar la llamada en espera

Con la llamada en espera, puedes atender dos llamadas al mismo tiempo.

1. Mientras estás en una llamada, escucharás un tono si entra otra llamada.
2. Oprime **Responder** y desliza el dedo en cualquier dirección para recibir la llamada. Tu llamada actual automáticamente se pondrá en espera y ambas llamadas estarán en la pantalla.
3. Simplemente oprime una llamada de la lista para activarla.

Para revisar el correo de voz

1. En la pantalla de inicio, pulsa **Teléfono**.
2. En la pantalla de marcado de la aplicación Teléfono, oprime **Correo de voz**.

Para utilizar HD Voice de Cricket, tanto la persona que llama como la que recibe la llamada deben tener smartphones compatibles con esta función y la llamada debe realizarse mediante la red LTE de Cricket u otra red compatible. La cobertura LTE de Cricket no es equivalente a su cobertura de la red total. Es posible que en ocasiones en que la red está congestionada, las llamadas realizadas con HD Voice mediante equipos compatibles y la red LTE de Cricket no puedan utilizar dicha función. Es posible que las redes de otros proveedores de servicio interaccionen con la red LTE de Cricket para realizar llamadas mediante HD Voice.

Más información

Por Internet!

Puedes obtener información detallada de ayuda, como las especificaciones de tu equipo o información de diagnóstico y solución de problemas, en www.cricketwireless.com/support/devices.

En tu teléfono

- Llama al servicio al cliente al 1-855-246-2461 o
- Marca 611 desde tu teléfono

Accesorios

Cricket ofrece una amplia línea de accesorios. Para obtener más información, visita www.cricketwireless.com/shop/accessories o la tienda de Cricket más cercana.



Los productos cumplen con las normas de exposición a radiofrecuencia de la Comisión Federal de Comunicaciones (FCC): FCC ID ZNFX210APM. Este equipo cumple con la sección 15 de las reglas de la FCC. La utilización de este equipo está sujeta a las dos condiciones siguientes: (1) Este equipo no debe provocar interferencia perjudicial y (2) este equipo debe aceptar cualquier interferencia recibida, incluso aquella interferencia que pueda causar un funcionamiento no deseado. Copyright © 2018 LG Electronics MobileComm U.S.A., Inc. TODOS LOS DERECHOS RESERVADOS. LG, LG Life's Good y el logotipo de LG son marcas comerciales registradas de LG Corp. Riso es una marca comercial de LG Electronics, Inc. Cambios o modificaciones que no están expresamente aprobados y homologados por LG Electronics MobileComm U.S.A., Inc. pueden anular la autoridad del usuario para operar este equipo. Todas las características, funcionalidades y otras especificaciones del producto están sujetas a cambios sin previo aviso. Las capturas de pantalla son simuladas y están sujetas a cambios © 2018 Cricket Wireless LLC. Todos los derechos reservados. Cricket y el logotipo de Cricket son marcas comerciales registradas conforme a la licencia de Cricket Wireless LLC.

Funciones útiles

Servicios de Cricket

Con estos servicios, usar Cricket es aún mejor y más fácil.

My Cricket: consulta el saldo de tu cuenta, haz pagos rápidos, consulta tu uso y recibe ayuda desde la palma de tu mano.

Correo de voz visual: consulta, ten acceso y reproduce tus mensajes del correo de voz rápidamente. Guarda fácilmente los números importantes en tu lista de favoritos, y responde los mensajes mediante llamadas o mensajes de texto.

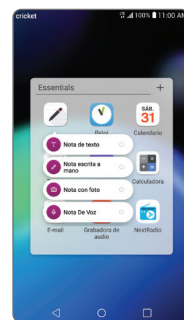
Servicios adicionales

NextRadio: disfruta de una experiencia de radio FM local mejorada con imágenes de los discos, logotipos de emisoras y detalles de canciones y programas en una atractiva pantalla. Además, ten acceso a alertas de emergencia por radio FM cuando el servicio móvil no funcione.

Atajos de las aplicaciones

Ahorra pasos usando los atajos de las aplicaciones directamente desde la pantalla de inicio.

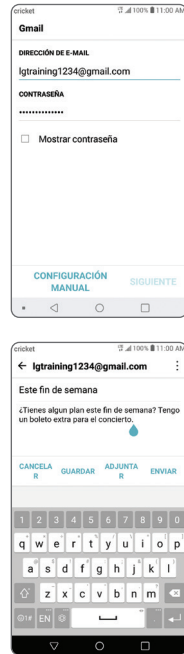
1. Mantén oprimida una aplicación para abrir la lista de funciones.
2. Selecciona la función que deseas.
3. Se te redireccionará inmediatamente.



Correo electrónico

Configuración del correo electrónico

1. En la pantalla de inicio, desliza el dedo a la izquierda una vez y luego toca la carpeta **Essentials** y **Correo electrónico**.
2. Selecciona el proveedor de correo electrónico.
3. Ingresas la dirección y contraseña del correo electrónico y luego oprime **SIGUIENTE**.
4. Una vez que tu correo electrónico se haya sincronizado con tu teléfono, oprime **LISTO**. Ahora puedes leer y enviar mensajes.



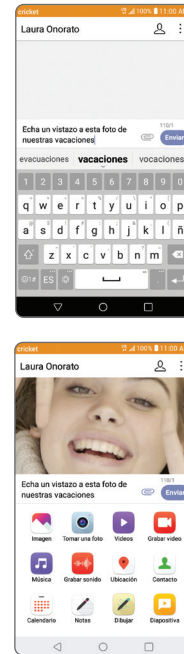
Para crear y enviar un mensaje de correo electrónico

1. En la pantalla de inicio, desliza el dedo a la izquierda una vez y luego toca la carpeta **Essentials** y **Correo electrónico**.
2. Para redactar un mensaje nuevo, oprime **Redactar**.
3. Oprime el campo **Para** e ingresa la dirección de correo electrónico o el nombre, o selecciona **Contactos** para elegir un contacto de la libreta de direcciones.
4. Ingresas un asunto y un mensaje.
5. Para adjuntar archivos, oprime **ADJUNTAR** y sigue las instrucciones en la pantalla.
6. Oprime **ENVIAR**.

Mensajes de texto y con imágenes

Para enviar un mensaje de texto

1. En la pantalla de inicio, oprime **Mensajes**.
2. Oprime **Redactar** para comenzar un nuevo mensaje.
3. En el campo **Para**, ingresa un número o el nombre de un contacto, o selecciona **Contactos** para elegir un contacto de la libreta de direcciones.
4. Oprime el campo **Escribir** e ingresa el texto.
5. Oprime **Enviar**.



Para enviar un mensaje con fotos

1. Sigue los pasos 1 al 4 que se mencionan anteriormente.
2. Oprime **Adjuntar**.
3. Oprime **Imagen** y selecciona una fotografía u otro archivo para adjuntar.
4. Oprime **Enviar**.

Fotos y video

No solo captura el momento, ¡compártelo!

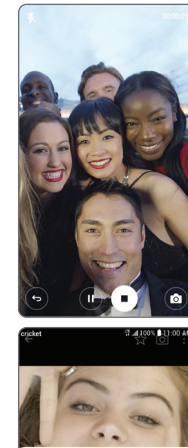
Para tomar una foto

1. En la pantalla de inicio, oprime.
2. Oprime para ajustar la configuración de la cámara. Acerca o aleja pellizcando con los dedos sobre la pantalla.
3. Para tomar una foto, oprime u oprime la **tecla Volumen**.



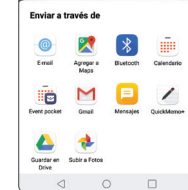
Para grabar un video

1. Desde la aplicación de la cámara, oprime para ajustar la configuración de la filmadora.
2. Para comenzar a filmar, oprime.
3. Puedes tomar una foto mientras filmas un video con solo oprimir.
4. Oprime para pausar la filmación y para reanudarla.
5. Oprime para detener la filmación.



Para compartir una foto o un video

1. En la pantalla de inicio, oprime.
2. Oprime un álbum y luego oprime una foto o un video.
3. Luego, oprime y selecciona una opción para compartir.



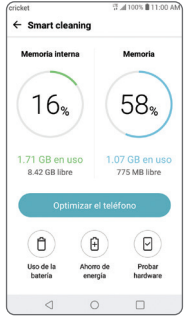
Gestión del teléfono

Administra el uso de la memoria y la batería con estas herramientas incorporadas.

Smart Cleaning

Aprovecha tu batería al máximo: deja que Smart Cleaning limpie archivos viejos que ya no necesitas.

1. En la pantalla de inicio, desliza el dedo a la izquierda una vez y luego toca la carpeta **Management**.
2. Oprime **Smart Cleaning**.
3. Oprime **Optimizar el teléfono**.



Alternativamente, puedes acceder a Smart Cleaning desde **Ajustes** de la aplicación en la pestaña **General**.

Ahorro de energía

Extiende la duración de la batería optimizando el rendimiento.

1. Desde la aplicación Smart Cleaning, oprime **Ahorro de energía**.
2. Oprime modo **Extendido** o modo de rendimiento **Máximo** para ayudar a extender la duración de la batería.



* La imagen encima de este texto se incluye solo con fines ilustrativos.